

dne **7. 8. 2025** od **7:30** do **19:30** hodin

---

**Plánovaná odstávka zahrnuje tyto lokality:****Malá Bystřice (okres Vsetín)**

č. p. 27, 96, 97, 114

**Valašská Bystřice (okres Vsetín)**

č. p. 46, 60, 61, 63, 69, 77, 78, 94, 98, 102, 103

**Velká Lhota (okres Vsetín)**

č. p. 76, 96, 111, 125, 127, 139, 140

kat. území **Velká Lhota u Valašského Meziříčí** (kód **778541**): parcelní č. 888/1, 899/5

---

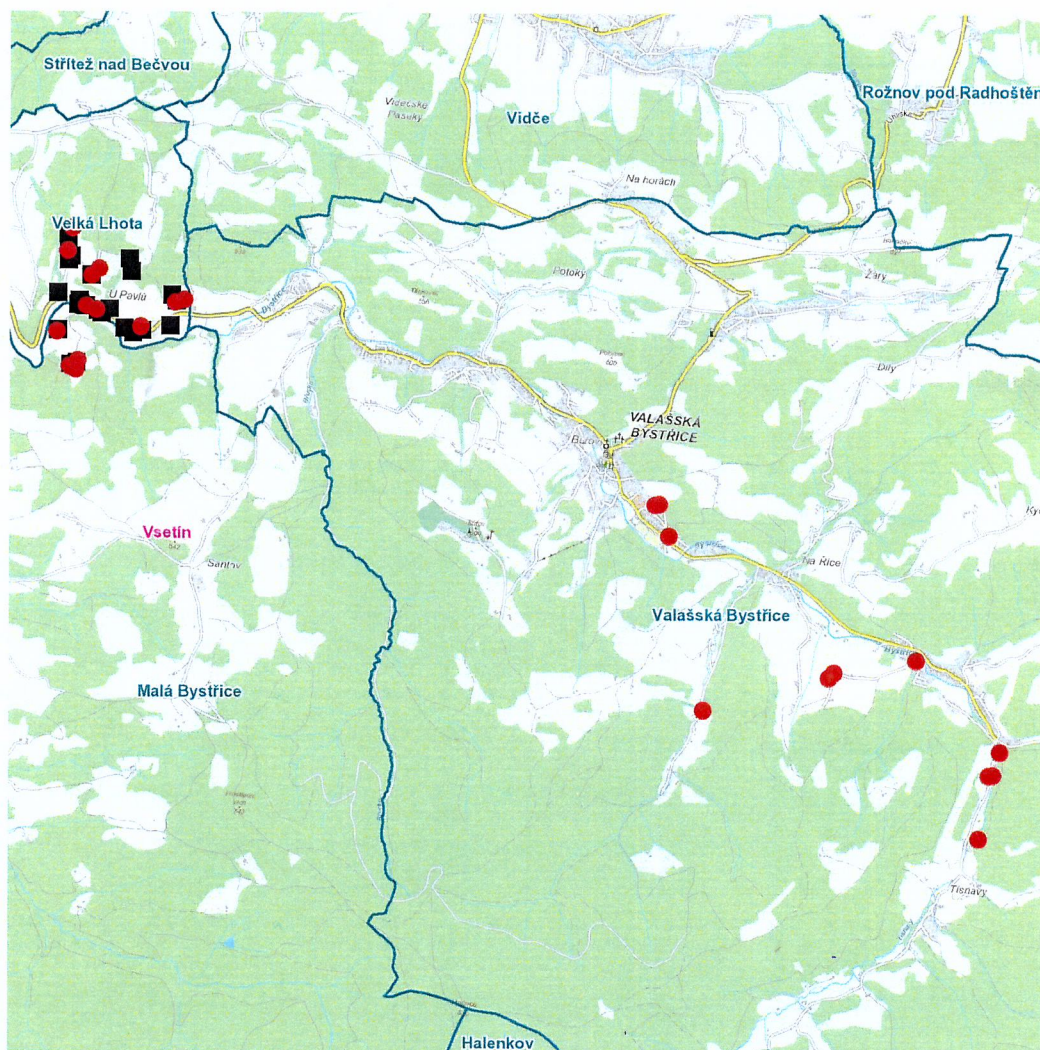
**UPOZORNĚNÍ**

**Dotčené zařízení distribuční soustavy je nutné i v době odstávky považovat za zařízení pod napětím**, a proto vás žádáme o dodržení všech zásad bezpečnosti a provedení opatření potřebných k zamezení případných škod na zdraví a majetku. | Provozovatelé výroben elektřiny jsou povinni zajistit přerušeni dodávky elektřiny z výroby do vypnutého úseku distribuční soustavy.

---

**NEJDE VÁM ELEKTRINA...**

**TIP:** Registrujte se zdarma na [www.cezdistribuce.cz/sluzba](http://www.cezdistribuce.cz/sluzba) a informace o odstávkách elektřiny budete dostávat e-mailem nebo SMS. U poruch zasíláme SMS s předpokládanou dobou obnovení dodávek. | Aktuální stav dodávek elektřiny na konkrétní adrese zjistíte snadno, rychle a bez registrace na portále **Bez Šťávy** ([www.bezstavy.cz](http://www.bezstavy.cz)).

**dne 7. 8. 2025 od 7:30 do 19:30 hodin****Orientační mapový podklad odstávkou dotčených lokalit****VYSVĚTLIVKY**

- – adresy dotčené odstávkou elektřiny
- – místa připojení k elektrické síti dotčená odstávkou

**INFORMACE ZASLÁNA**

IDDS: aznbqif (Obec Malá Bystřice)

IDDS: fibhmt (Obec Valašská Bystřice)

IDDS: uaaatu2 (Obec Velká Lhota)